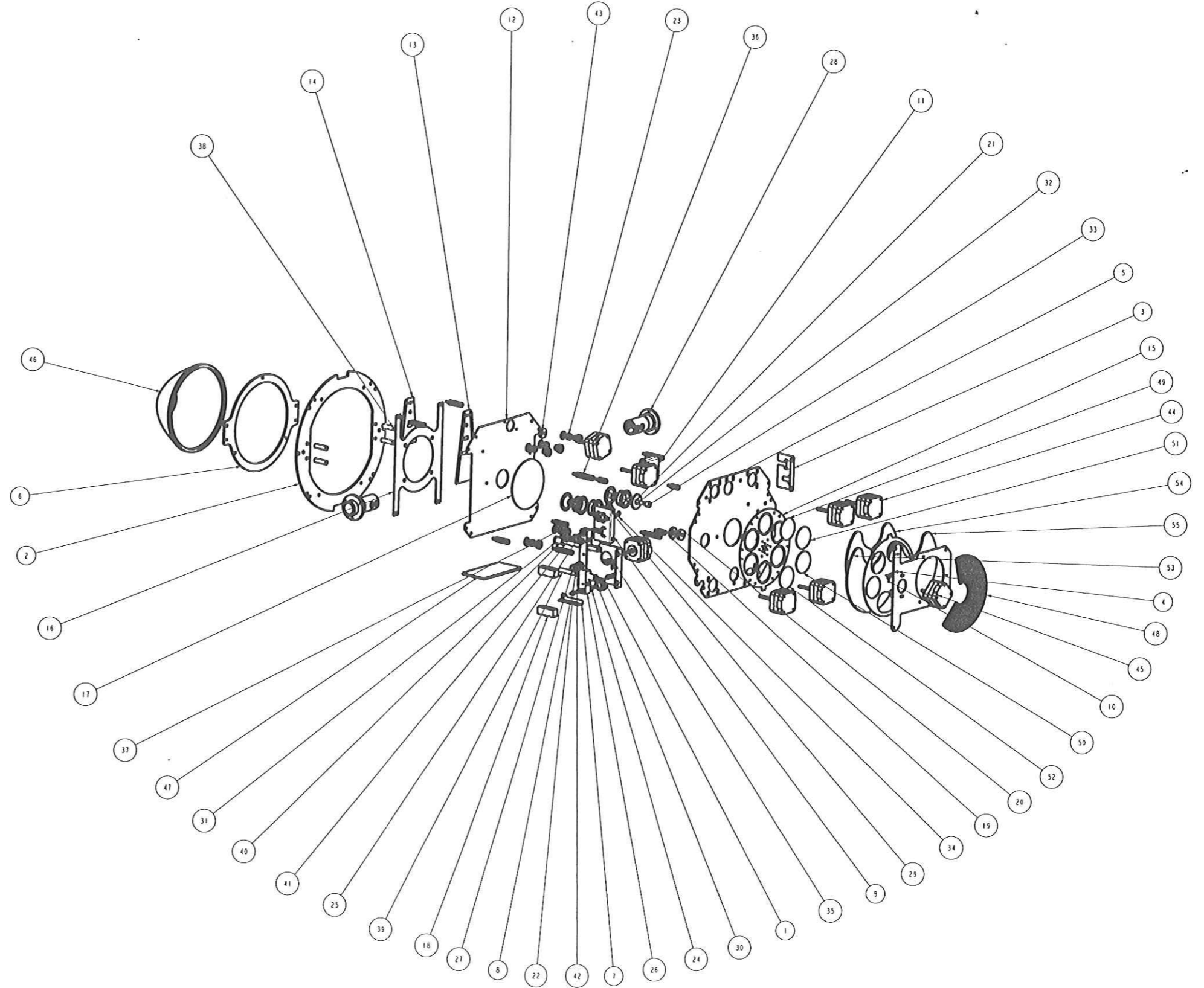


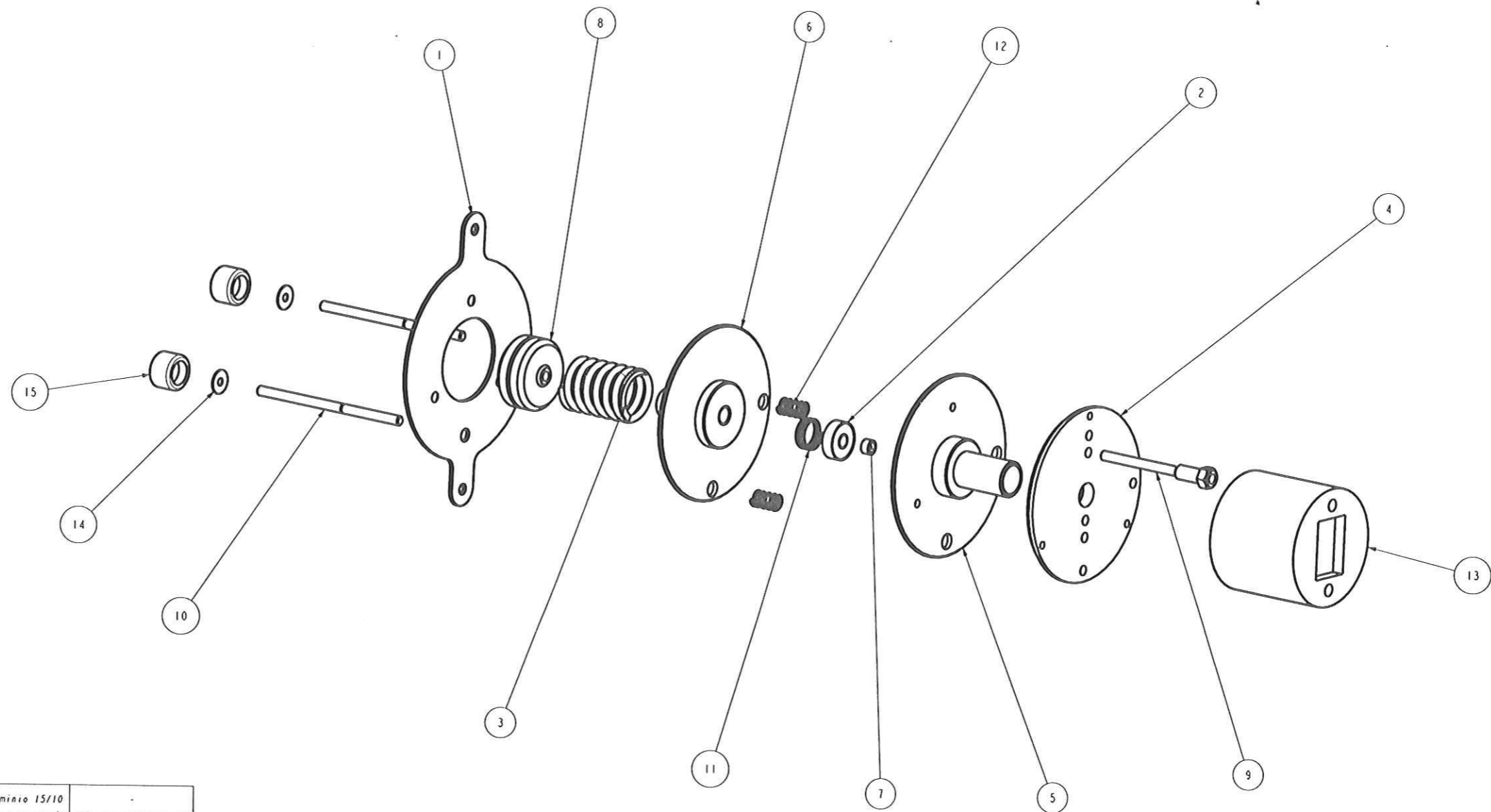
8752.17	1	Supporto ballast DX	1	Alluminio 15/10	-
8752.21	2	Flangia fissaggio coperchio ballast	1	Alluminio 15/10	-
8752.22	3	Piastra di rinforzo	1	Alluminio 20/10	-
8752.23	4	Pannello	1	All 15/10	-
8752.24	5	Piastra supp. motore	1	ALL. 30/10	-
8752.25	6	Piastra inferiore	1	All. 30/10	-
8752.26	7	Squadrella supporto opto Ballast	1	Alluminio 10/10	-
8752.27	8	Fissaggio carter	1	Alluminio 15/10	-
8752.28	9	Piastra supporto morsaletiera	1	Alluminio 15/10	-
CE96R2	10	Scheda elettronica	1		-
CE97R1	11	Circ. opto doppio cavo L=110 C	1		-
CU02.1L	12	Cuscinello 6006 lavor.	1		-
ME2390	13	Deviatore 240/220 V 3A	1		-
ME5109	14	Cannon pannel. 5 poli F.XLR-S-31	1	ALL. 30/10	-
ME5110	15	Cannon pannel. 5 poli M.XLR-S-32	1	ALL. 30/10	-
ME6014	16	Filtro di alimentazione trasf.	1		-
ME1231.1	17	Spina telaio 3 poli	1	ALL. 30/10	-
ME1345.1	18	Preso telaio 3 poli	1	ALL. 30/10	-
MMS791	19	Squadrella supporto selettore	2	Alluminio 10/10	-
MMS793	20	Perno per carrucola	2	Fe 37	-
MMD.41	21	Distanziale esagonale 17 H=95	3	Alluminio	-
MMD.42	22	Distanziale esagonale 17 - H=75	3	Alluminio	-
RL01	23	Seger per albero D=55	1		-
TR6190	24	Trasformatore toroidale	1		-
V006	25	Maniglione	2		-
CODICE	POS.	DESCRIZIONE	Q.	MATERIALE	NOTE

ASS0133	Esplosa Cr Ballast Prarelli "CF 1200 Spot"				
CODICE	Pos.	DESCRIZIONE	Q.	MATERIALE	NOTE
		<b>coemar</b>			DEDENOMINAZIONE
		CASTEL GOFFREDO (MN) ITALY			CF 1200 Spot
MODIFICHE	SCALA	FILE	DATA	<small>QUESTO DISCIPLO NON PUO' ESSERE COPIATO, RIPRODOTTO, MODIFICATO O TRAMISATO SENZA AUTORIZZAZIONE.</small>	
SOSTITUISCE IL	33-100	DISSEG.	E. Mazzetta		
DEL		VERIF.			
		TOLLERANZE NON SPECIFICATE INT-913			Dis. N. ASS0133

0752.01	1	Supporto motore	1	Alluminio 2018	-
0752.02	2	Flangia principale	1	Alluminio 3018	-
0752.03	3	Supporto opto SR	1	Alluminio 3018	-
0752.04	4	Supporto diaframma	1	Alluminio 1518	-
0752.05	5	Supporto, motori	1	Alluminio 2018	-
0752.06	6	Supporto parabola	1	Alluminio 3018	-
0752.08	7	Supporto vetro frost Dr	1	Alluminio 1818	-
0752.09	8	Supporto vetro frost Dr	1	Alluminio 1818	-
0752.12	9	Supporto opto SR	1	Alluminio 3018	-
0752.13	10	Ruota effetto	1	Alluminio Anticorrosivi 1818	-
0752.14	11	Supporto motore	1	Alluminio 1518	-
0752.18	12	Supporto black-out	1	Alluminio 1518	-
0752.28	13	Paletta black-out	1	Tass 2718	-
0752.30	14	Paletta black-out	1	Tass 2718	-
0752.32	15	Ruota colori	1	Alluminio 1818	-
0752.33	16	Supporto filtro anticalore	1	Alluminio 1518	-
FC011	17	Filtro anticalore	1		-
IN23	18	Barra dentata	2		-
IN25.1	19	Ingranaggio M:1 Z:20	1		-
IN25.2	20	Moza zigrinata	1		-
IN20.1	21	Puleggia D:48 MNL basso	3	All	Acidizz. Nero
IN5689.1	22	Pignone Z:18 a cinghia MNL	1	All	-
IN6057.1	23	Pignone Z:20 a cinghia MNL	1	All	-
M401	24	Boccola autolubrificante	2		-
M401-1L	25	Boccola autolubrificante	2		-
M410	26	Correia	1	Alluminio	-
M45977	27	Puleggia riserva	2	Teflon	-
M4418	28	Albero relazione forcella	2	Alluminio	-
M4419	29	Guida per correia	2	Acciaio inox	-
M4024	30	Boccola zigrinata	1	Alluminio	-
M4025	31	Bussola scorrimento correia	1	Teflon	-
M4048	32	Boccola autolubrificante	5		-
M4039	33	Distanziale H:B Diam:10	2	Teflon	-
M4040	34	Distanziale H:B Diam:10	2	Teflon	-
M4043	35	Perno supporto frost	1	Ottone	-
M4044	36	Perno supporto frost	1	Ottone	-
M4045	37	Perno supporto frost	1	Ottone	-
M4051	38	Distanziale A 29	1	Alluminio	-
M4006	39	Guida per correia	1	Alluminio	-
M4007	40	Guida per correia	1	Acciaio inox	-
M4046	41	Perno supporto frost	2	Ottone	-
M4055	42	Perno puleggia di riserva	2	Ottone	-
M45246	43	Moza black-out	1	Alluminio	-
M401	44	Motore passo passo	5		-
M4557	45	Motore passo passo	3		-
P4506	46	Coppa	1		-
R457	47	Filtro frost	2	Vetro stampato di tipo C	-
V471	48	Filtro vetro stampato	1		-
V458	49	Filtro diacrico rosso scuro	1	Temper	-
V459	50	Filtro diacrico blu	1	Temper	-
V460	51	Filtro diacrico porpora	1	Temper	-
V461	52	Filtro diacrico verde	1	Temper	-
V462	53	Disco colori annessente - Rosso	1	Temper	-
V463	54	Disco colori annessente - Magenta	1	Temper	-
V464	55	Disco colori annessente - Giallo	1	Temper	-
CODICE	POS.	DESCRIZIONE	Q.	MATERIALE	NOTE

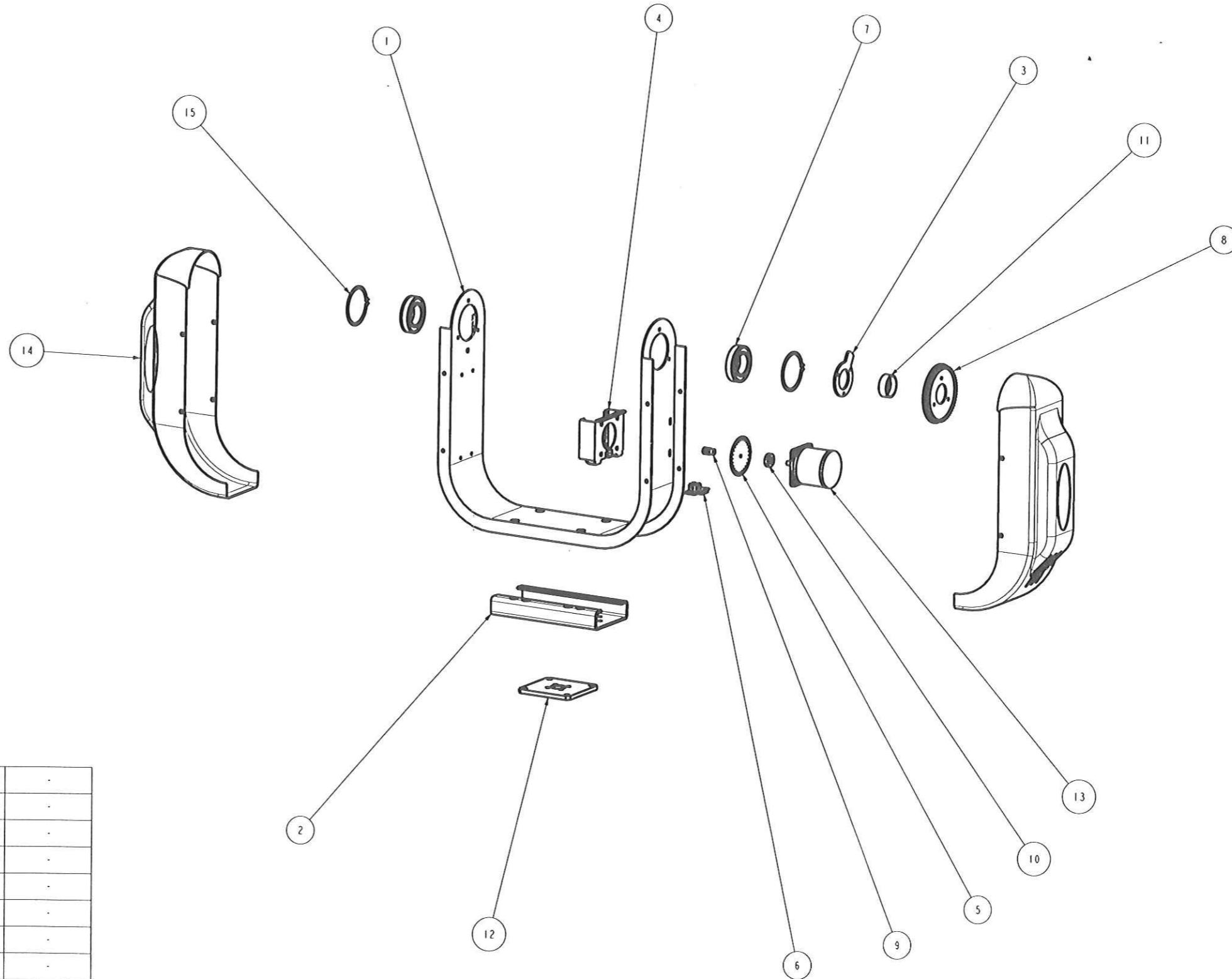


CODICE	Pos.	DESCRIZIONE	Q.	MATERIALE	NOTE
<b>cosmar</b>					
CASTEL GOFREDO (MN) ITALY					
CF 1200 Spot					
DIP. N. ASS0134					




8752.07	1	Attacco regolazione lampada	1	Alluminio 15/10	-
CU4606	2	Cuscinetto 625 22	1		-
MO1120	3	Molla	1		-
HMA03	4	Anello supporto portalamada	1	Alluminio	-
HMA21	5	Anello fisso	1	Alluminio	-
HMA22	6	Anello registrabile	1	Fe37	Zincato colore nero
HMB43	7	Bussola Da 6 Di 4.2 h 3.5	1	Fe37	Zincato nero
HMG08	8	Ghiera	1	Alluminio	-
HMP47	9	Perno	1		-
HMP48	10	Perno filettato	2	Fe37	-
MO15	11	Molla	1		-
MO1093	12	Molla	2		-
PR08	13	Porta lampada GY22	1		-
RL1219	14	Anello radiale D 3.2	2		-
VO05	15	Manopola zigrinata con boccola	2		-
CODICE	POS.	DESCRIZIONE	Q.	MATERIALE	NOTE

ASS0135	Esplosa Cr. Regol. Lampada Pr. "Cf 1200 Spot"				
CODICE	Pos.	DESCRIZIONE	Q.	MATERIALE	NOTE
				DENOMINAZIONE <b>Cf 1200 Spot</b>	
		CASTEL GOFFREDO (MN) ITALY			
MODIFICHE	SCALA	FIRME	DATA	QUESTO DISSEGNO NON PUO' ESSERE COPIATO, RIPRODOTTO, MONTATO O PERATO SENZA AUTORIZZAZIONE.	
SOSTITUISCE IL	1:1	DISSEG. E. Mazzetta	09/02/88		
DEL		VERIF. [Signature]	07/10/88		
		TOLLERANZE NON SPECIFICATE		Dis. N. ASS0135	



8752.11	1	Forcello	1	Alluminio 20/10	-
8752.16	2	Scatola fissaggio albero	1	Alluminio 30/10	-
8754.26	3	Lamella di posizionamento	1	Alluminio 30/10	-
8754.28	4	Supporto motore forcello	1	Alluminio 15/10	-
8754.59	5	Ruota oplo	1		-
CE97R1	6	Circ. oplo doppio cavo L-110 C	1		-
CU02.1L	7	Cuscinetto 6006 lavor.	2		-
IN06	8	Puleggia MXL 130 lavorata	1	LEXAN	-
IN08.1	9	Puleggia MXL 16	1	AlI	-
MN08.2	10	Distanziale H-7	1	AlI	-
MMA24	11	Anello proteggi cori ballast	1	Teflon	-
MWP.32	12	Flangia per albero	1	ALLUMINIO	-
MT6289	13	Motore passo passo	1		-
PLA03	14	Guscio laterale	2	Kevlar	-
RL01	15	Seger per albero D=55	2		-
CODICE	POS.	DESCRIZIONE	Q.	MATERIALE	NOTE

ASS0136	Esig. Gr. Forcello Proiett. "CF 1200 Spot"			
CODICE	Pos.	DESCRIZIONE	Q.	MATERIALE
		 CASTEL GOFFREDO (MN) ITALY		
		DENOMINAZIONE		
		CF 1200 Spot		
MODIFICHE	SCALA	FIRME	DATA	
SOSTITUISCE IL	2:10	C. Mazzetta	07/07/77	
DEL		VERIF.		
				QUESTO RILEGNO NON PUO' ESSERE COPIATO, RIPRODOTTO, MODIFICATO O TERZA SENZA NOSTRA AUTORIZZAZIONE
				Dis. N. ASS0136